

CO DO PLASTŮ ROZHODNĚ NEPATŘÍ – 2. DÍL

Vážení občané,

i ve 2. díle se podíváme na největší prohřešky nacházející se ve žlutém kontejneru. Musíme zopakovat, že systém třídění odpadů v naší obci/městě je stanoven obecním systémem a ten je nezbytné dodržovat! **Vaše odpady, Vaše zodpovědnost! Každý odpad má své místo** a je jen na Vás, jak s ním naložíte. Myslete však na to, že správným tříděním odpadů zásadním způsobem snižujete množství odpadů ukládaných na skládky. Do barevných nádob proto ukládejte jen ten odpad, pro který jsou nádoby určeny.

Ve druhém díle seriálu se zaměříme na to, kam správně odložit automobilové díly, uhynulá zvířata nebo jídlo. Navíc se podíváme na to, kam patří plastový odpad z firem, plastová okna, plechovky od barev, gumové výrobky, nepotřebná zavazadla a bazénové fólie.



AUTOMOBILOVÉ DÍLY

Ač se může zdát, že poškozený plastový nárazník patří do kontejneru na plasty, nenechte se mýlit! Automobilové díly do žluté nádoby nepatří! **Když pomíneme výměnu v autoservisu, kde se o likvidaci poškozené části vozidla nemusíme starat, kam tedy s jednotlivými částmi osobního automobilu?**

V případě **karoserie se nejedná o komunální odpad**, proto se může v některém sběrném dvoře stát, že nárazník, blatník nebo třeba kapotu odmítnou přijmout. V těchto případech můžete zkusit kontaktovat nejbližší **autovrakoviště** a na možnosti odevzdání částí vozu se zeptat. Co se týká **kovových částí vozu, ty je možné odnést do výkupny sběrných surovin, autobaterie pak patří na sběrný dvůr nebo také do výkupny. Autosklo je speciálním typem skla, které nepatří do barevného kontejneru a lze jej odložit na sběrný dvůr.**

PLASTOVÁ OKNA

Jedná se o **objemný odpad**, který vzhledem k jeho velikosti a objemnosti nelze odkládat do běžně dostupných nádob. Okna je možno odložit ve **sběrném dvoře**, kde si s takovým typem odpadu hravě poradí, případně lze využít také tzv. **mobilního svazu**, pokud jej Vaše obec organizuje! V případě, že v určitém časovém úseku produkuje těchto odpadů velké množství – **provádíte např. rekonstrukci domu, objednejte si a zaplaťte přístavení velkokapacitního kontejneru u specializované firmy.**

Tabulové sklo z oken a dveří je možno odložit do **zeleného, popřípadě bílého kontejneru na sklo**, ve větším množství je lepší jej odvézt do sběrného dvora.



BAZÉNOVÉ FÓLIE

Bazénové fólie v žádném případě neodkládejte do žlutého kontejneru! Systém třídění odpadů je stanoven obecní vyhláškou a tu je nezbytné dodržovat! Jakmile doslouží svému účelu, správným místem jejich odložení je **sběrný dvůr**, kde si s tímto druhem odpadu náležitě poradí.



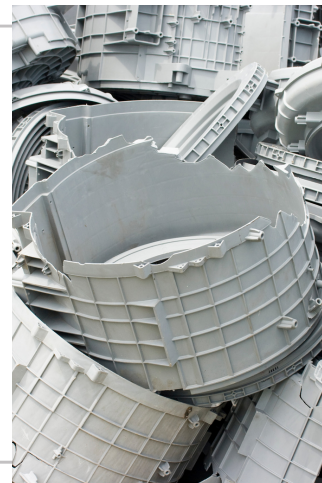
ZAVAZADLA

Kufry a další zavazadla, která již dosloužila svému účelu, v žádném případě nepatří do žluté nádoby na plastový odpad. Kufry se řadí mezi **objemný odpad**, který je nutné odevzdat v nejbližším **sběrném středisku odpadů**, pokud jím obec disponuje, popřípadě v rámci tzv. **mobilního sběru**.

PLASTOVÝ ODPAD Z FIREM

Právnícká nebo podnikající fyzická osoba, která produkuje komunální odpad nebo odpady z obalů z papíru, plastů, skla a kovů, může zajistit řádné nakládání s tímto odpadem zapojením se do systému nakládání s komunálním odpadem, který organizuje obec, za podmínky uzavření písemné smlouvy s obcí. Smlouva určuje bližší podmínky zapojení původce odpadů do systému, tedy zejména způsob svozu odpadu, četnost svozu, druhy sváženého odpadu a cenu svozu.

Bez písemné smlouvy s městem není možné obecní systém využít. Není proto například možné, aby původce odpadu odkládal vytríděné složky komunálního odpadu do veřejných separací (sklo, plasty, papír a lepenka, kovy, nápojové kartony) určených pro odpad od fyzických osob nepodnikajících.



PLECHOVKY OD BAREV

Plechovky se zbytky barev nevhazujte do žlutého kontejneru! Obsah plechovky zcela znehodnotí obsah žluté nádoby a vytríděný odpad nebude možné dále třídít dle jednotlivých druhů a barev. **Plechovky se zbytky barev, lepidla, rozpouštědla, oleje, pesticidy nebo domácí chemikálie jsou nebezpečným odpadem**, který má nebezpečné vlastnosti ohrožující zdraví lidí a životní prostředí. Tyto odpady musí být využity či odstraněny ve speciálních zařízeních. Nebezpečné odpady můžete odkládat do **sběrného dvora, nebo využít mobilního sběru, pokud je obcí organizován**.

JÍDLO

Zbytky vařených jídel nikdy nevhazujte do žlutého kontejneru, který je určen pro sběr plastového odpadu! Obecně platí, že nevařené zbytky rostlinného původu (slupky od ovoce a zeleniny, skořápky od vajec, čajové sáčky apod.) lze **kompostovat**, vařené zbytky a živočišné zbytky (zbytky z masa a kostí) však patří do směsného odpadu.



GUMOVÉ VÝROBKY

Balóny, míčky nebo třeba gumové hračky neodkládejte do žlutého kontejneru! Tento druh odpadu patří do **směsného komunálního odpadu**, tedy do černé popelnice.

UHYNULÁ ZVÍŘATA

Uhynulá zvířata do žlutého kontejneru nepatří! Rozklad jejich těl znehodnotí veškerý obsah kontejneru a tento odpad následně skončí na skládce!

Pokud uhynie zvíře přímo u Vás, u chovatele, lze využít **asanační službu** nebo **kafilerní box**, na nějž by Vás měla odkázat obec. Likvidaci uhynulých zvířat, která nemají majitele, má na starosti příslušná obec, v níž k úhynu dojde. Týká se to především drobných živočichů, ježků, ptáků, ale i volně pobíhajících psů a koček, jež bývají častou „obětí“ rušné automobilové dopravy. Nález sraženého či jinak uhynulého zvířete je vhodné oznámit na příslušném obecním či městském úřadě, na který pak případně následná ohlašovací povinnost a odstranění. Uhynulá zvěř v lesích nebo na loukách blízko silnic spadá pod správce příslušné honitby, což bývá většinou myslivecké sdružení, které by se mělo postarat o její likvidaci.