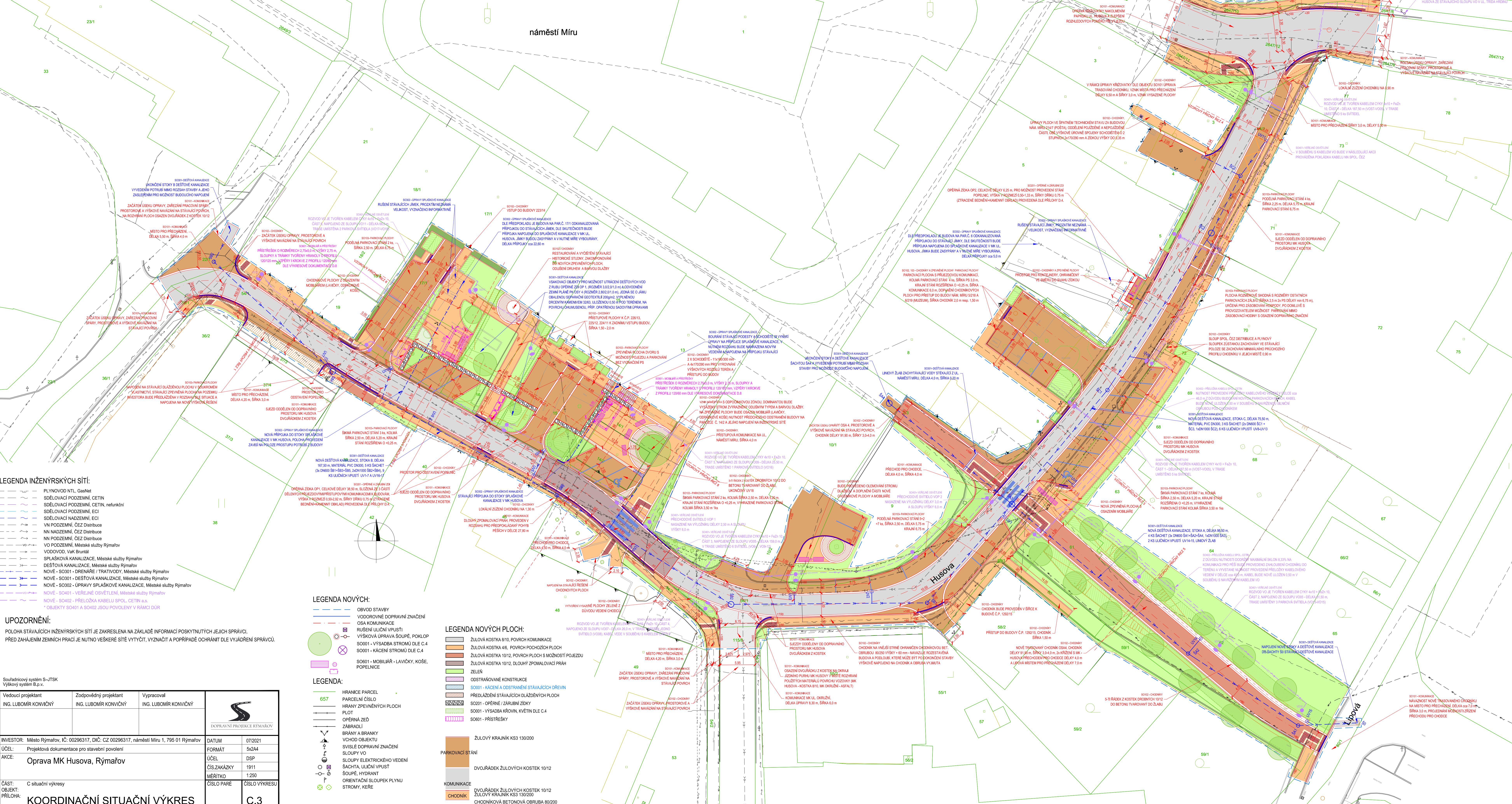


KOORDINAČNÍ SITUACE STAVBY

M 1:250



náměstí Míru

- ### LEGENDA INŽENÝRSKÝCH SÍTÍ:
- PLYNOVOD NTL, GasNet
 - SĎELOVACÍ PODZEMNÍ CETIN
 - SĎELOVACÍ PODZEMNÍ CETIN, nefunkční
 - SĎELOVACÍ PODZEMNÍ ECI
 - SĎELOVACÍ NADEZNĚMÍ ECI
 - VN PODZEMNÍ, ČEZ Distribuce
 - NN NADEZNĚMÍ, ČEZ Distribuce
 - NN PODZEMNÍ, ČEZ Distribuce
 - VO PODZEMNÍ, Městské služby Rýmařov
 - VODOVOD, Vak Bruntál
 - SPLAŠKOVÁ KANALIZACE, Městské služby Rýmařov
 - DEŠŤOVÁ KANALIZACE, Městské služby Rýmařov
 - NOVĚ - SO301 - DRENÁŘE / TRATIVODY, Městské služby Rýmařov
 - NOVĚ - SO301 - DEŠŤOVÁ KANALIZACE, Městské služby Rýmařov
 - NOVĚ - SO302 - ÚPRAVY SPLAŠKOVÉ KANALIZACE, Městské služby Rýmařov
 - NOVĚ - SO401 - VĚŘEJNÉ OSVĚTLENÍ, Městské služby Rýmařov
 - NOVĚ - SO402 - PŘELOŽKA KABELU SPOL. CETIN a.s.
 - "OBJEKTY SO401 A SO402 JSOU POVOLENY V RAMCI DŮR

- ### LEGENDA NOVÝCH:
- OBVOD STAVBY
 - VODOROVNÉ DOPRAVNÍ ZNAČENÍ
 - OSA KOMUNIKACE
 - RUBENÍ ULIČNÍ VÝVSTUJ
 - VÝŠKOVÁ ÚPRAVA SOUPE, POKLOP
 - SO001 - VYŠKOVÁ ÚPRAVA STROMŮ DLE C.4
 - SO001 - KÁČENÍ STROMŮ DLE C.4
 - SOB01 - MOBILIÁR - LAVIČKY, KOŠE, POPELNICE

- ### LEGENDA:
- HRANICE PARCEL
 - PARCELNÍ ČÍSLO
 - HRANÝ ZPEVNĚNÝCH PLOCH
 - PLOT
 - OPĚRNÁ ZĚď
 - ZÁBRADLÍ
 - BRÁNY A BRANKY
 - VÝCHOD OBJEKTU
 - SVISLE DOPRAVNÍ ZNAČENÍ
 - SLOUPY VO
 - SLOUPY ELEKTRICKÉHO VEDENÍ
 - ŠACHTA, ULIČNÍ VPUST
 - SOUPĚ, HYDRANT
 - ORIENTAČNÍ SLOUPEK PLYNU
 - STROMY, KEŘE

- ### LEGENDA NOVÝCH PLOCH:
- ŽULOVÁ KOSTKA 810, PŮVŘCH KOMUNIKACE
 - ŽULOVÁ KOSTKA 416, PŮVŘCH POCHODIŠÍCH PLOCH
 - ŽULOVÁ KOSTKA 1012, PŮVŘCH PLOCH S MOŽNOSTÍ POJEZDU
 - ŽULOVÁ KOSTKA 1012, DLOUHÝ ZPOMALOVACÍ PRAH
 - ZELENĚ
 - ODSTRÁNOVANÉ KONSTRUKCE
 - SO001 - KÁČENÍ A ODSTRÁNĚNÍ STAVAJÍCÍCH DŘEVIN
 - PŘEDLÁŽENÍ STAVAJÍCÍCH DLAŽEČNÝCH PLOCH
 - SO001 - OPĚRNÉ / ŽÁRUPĚNÍ ŽIDKY
 - SO001 - VYSADBA KŘOVIN, KVĚTIN DLE C.4
 - SO001 - PŘÍSTŘEŠKY
 - ŽULOVÝ KRAJNÍK KS3 130/200
 - DVOURÁDEK ŽULOVÝCH KOSTEK 1012
 - KOMUNIKACE
 - DVOURÁDEK ŽULOVÝCH KOSTEK 1012
 - ŽULOVÝ KRAJNÍK KS3 130/200
 - CHODNÍK
 - DVOURÁDEK BETONOVÁ OBRUBA 80/200

UPOZORNĚNÍ:

POLOHA STAVAJÍCÍCH INŽENÝRSKÝCH SÍTÍ JE ZAKRESLENA NA ZÁKLADĚ INFORMACÍ POSKYTNUTÝCH JEJICH SPRÁVCÍ. PŘED ZAHÁJENÍM ZEMNÍCH PRACÍ JE NUTNO VEŠKERÉ SÍTĚ VYTÝČIT, VYZNAČIT A POPŘÍPADĚ OCHRÁNIT DLE VYJÁDRĚNÍ SPRÁVCŮ.

Souřadnicový systém S-JTSK
Výškový systém B.p.v.

Vedoucí projektant	Zodpovědný projektant	Vypracoval
ING. LUBOMÍR KONVIČNÝ	ING. LUBOMÍR KONVIČNÝ	ING. LUBOMÍR KONVIČNÝ

INVESTOR:	DATUM:
Město Rýmařov, IČ: 00296317, DIČ: CZ 00296317, náměstí Míru 1, 795 01 Rýmařov	07/2021

ÚČEL:	FORMÁT:
Projektová dokumentace pro stavební povolení	5xZ44

AKCE:	ÚČEL	ČÍS.ZAKÁZKY	MĚŘÍTKO
Oprava MK Husova, Rýmařov	DSP	1911	1:250

ČÁST:	ČÍSLO PARÉ	ČÍSLO VYKRESU
C situáční výkresy		

PRÍLOHA:	
KOORDINAČNÍ SITUÁČNÍ VÝKRES	C.3